

CITROËN 2CV



PRISE EN MAIN



DÉMARRER

- La clef de contact se situe sur la gauche du volant conducteur
- **Démarrage à froid**, tirer le starter mettre le contact, une fois démarré laisser chauffer 2 minutes en baissant progressivement le starter jusqu'à la fermeture totale pour que le régime moteur baisse
- **Démarrage à chaud**, tourner la clef et si nécessaire accélérer modérément

RAPPEL NE PAS LAISSER LE CONTACT, MOTEUR ARRÊTER « SURCHAUFFE BOBINE » ENLEVER IMPÉRATIVEMENT LA CLEF DU CONTACT.



LEVIER DE VITESSE

- Le passage des vitesses doit se faire de manière décomposée en douceur.
- **En poussant à gauche** : La marche arrière.
- **En tirant à gauche** : la 1^{ère}
- **Passage en seconde** : pousser avec la paume de la main (le ressort fait le reste)
- **La 3^{ème}** : en tirant en arrière (le ressort fait le reste)
- **La 4^{ème}** : pousser la paume de la main vers la droite

ATTENTION LA 1^{ÈRE} N'EST PAS SYNCHRONISÉE, IMMOBILISER LE VÉHICULE AVANT DE REPASSER EN PREMIÈRE



CONSEIL D'UTILISATION

- Fenêtres : c'est un clip qui tient la vitre, à dégoupiller pour la fermer, **NE PAS TIRER** sur le volet pour abaisser la fenêtre
- Porte : ne pas claquer, accompagner-les
- Coffre arrière : accompagner le hayon jusqu'en bas et verrouiller la poignée en la tournant. *(Ne pas laisser tomber le hayon contre la serrure)*
- Utiliser le frein moteur lors des descentes pour éviter la chauffe des freins.
- Clignotants : ils ne reviennent pas automatiquement.

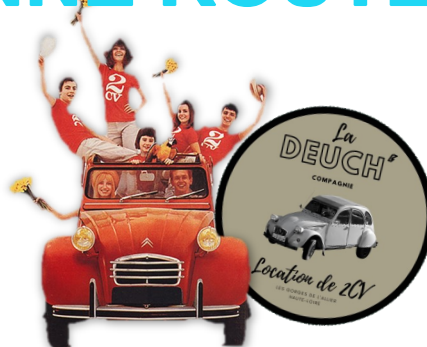
ANTICIPER LE FREINAGE C'EST UNE 2CV - CARBURANT SANS PLOMB 98



STATIONNEMENT

- Ne pas oublier le frein à main
- Ne pas stationner sur un lieu trop pentu
- Veuillez à respecter le code de la route et mettre la ceinture de sécurité

BONNE ROUTE



La Deuch' Compagnie

Grand Champ - 43380 VILLENEUVE-D'ALLIER
Tél. 06 64 37 63 88 - ladeuchcompagnie@gmail.com